

## ๘. โครงสร้างการกำหนดส่วนราชการ

๘.๑ โครงสร้าง เทศบาลตำบลพระซอง ได้ทำการวิเคราะห์ภารกิจตามอำนาจหน้าที่และปริมาณงาน รวมทั้งสภาพปัญหาเกี่ยวกับการบริหารงานบุคคลในด้านต่าง ๆ เรียบร้อยแล้ว ได้นำผลการวิเคราะห์มาจัดทำกรอบโครงสร้างส่วนราชการ ดังนี้

โครงสร้างตามแผนอัตรากำลังปัจจุบัน	โครงสร้างตามแผนอัตรากำลังใหม่	หมายเหตุ
<b>๑.สำนักปลัดเทศบาล</b> <b>๑.๑ ฝ่ายอำนวยการ</b> - งานบริหารงานทั่วไป - งานการเจ้าหน้าที่ - งานกิจการสภาเทศบาล <b>๑.๒ งานป้องกันและบรรเทาสาธารณภัย</b> <b>๑.๓ งานจดทะเบียนพาณิชย์</b> <b>๑.๔ งานส่งเสริมการศึกษา</b> <b>๑.๕ งานการศึกษาปฐมวัย</b> <b>๑.๖ งานการศึกษานอกระบบและการศึกษาตามอัธยาศัย</b> <b>๑.๗ งานกีฬาและนันทนาการ</b> <b>๑.๘ งานส่งเสริมประเพณี ศิลปวัฒนธรรม</b> <b>๑.๙ งานกิจการศาสนา</b> <b>๑.๑๐ งานธุรการ</b>	<b>๑.สำนักปลัดเทศบาล</b> <b>๑.๑ ฝ่ายอำนวยการ</b> ๑.๑.๑ งานบริหารงานทั่วไป ๑.๑.๒ งานการเจ้าหน้าที่ ๑.๑.๓ งานป้องกันและบรรเทาสาธารณภัย ๑.๑.๔ งานนิติการ ๑.๑.๕ งานกิจการพาณิชย์ ๑.๑.๖ งานส่งเสริมการท่องเที่ยว <b>๑.๒ งานบริหารการศึกษา</b> ๑.๒.๑ ศูนย์พัฒนาเด็กเล็กบ้านนาเหนือ ๑.๒.๒ ศูนย์พัฒนาเด็กเล็กบ้านพระซองน้อย ๑.๒.๓ ศูนย์พัฒนาเด็กเล็กบ้านดงอิน้ำ ๑.๒.๔ ศูนย์พัฒนาเด็กเล็กวัดโพธิ์ศรี ๑.๒.๕ ศูนย์พัฒนาเด็กเล็กวัดเหนือท่าจำปา ๑.๒.๖ ศูนย์พัฒนาเด็กเล็กวัดสระโบกบัวทอง <b>๑.๓ งานส่งเสริมการเกษตร</b>	
<b>๒.กองคลัง</b> <b>๒.๑ ฝ่ายบริหารงานคลัง</b> - งานการเงินและบัญชี - งานพัสดุและทรัพย์สิน <b>๒.๒ ฝ่ายพัฒนารายได้</b> - งานจัดเก็บและพัฒนารายได้ - งานแผนที่ภาษีและทะเบียนทรัพย์สิน <b>๒.๓ งานธุรการ</b>	<b>๒.กองคลัง</b> <b>๒.๑ ฝ่ายบริหารงานคลัง</b> ๒.๑.๑ งานการเงินและบัญชี ๒.๑.๒ งานพัสดุและทรัพย์สิน <b>๒.๒ ฝ่ายพัฒนารายได้</b> ๒.๒.๑ งานพัฒนารายได้ ๒.๒.๒ งานแผนที่ภาษีและทะเบียนทรัพย์สิน <b>๒.๓ งานบริหารงานทั่วไป</b>	
<b>๓.กองช่าง</b> <b>๓.๑ งานก่อสร้าง</b> <b>๓.๒ งานออกแบบและควบคุมอาคาร</b> <b>๓.๓ งานสาธารณูปโภคและผังเมือง</b> <b>๓.๔ งานวิศวกรรมโยธา</b> <b>๓.๕ งานธุรการ</b>	<b>๓.กองช่าง</b> <b>๓.๑ งานแบบแผนและก่อสร้าง</b> <b>๓.๒ งานควบคุมอาคาร</b> <b>๓.๓งานสาธารณูปโภค</b> <b>๓.๔งานวิศวกรรมโยธา</b> <b>๓.๕ งานบริหารงานทั่วไป</b>	

โครงสร้างตามแผนอัตรากำลังปัจจุบัน	โครงสร้างตามแผนอัตรากำลังใหม่	หมายเหตุ
<p><b>๔. กองสาธารณสุขและสิ่งแวดล้อม</b></p> <p><b>๔.๑ ฝ่ายบริหารงานสาธารณสุข</b></p> <ul style="list-style-type: none"> <li>- งานรักษาความสะอาด</li> <li>- งานสุขาภิบาลอนามัยและสิ่งแวดล้อม</li> <li>- งานป้องกันและควบคุมโรคติดต่อ</li> <li>- งานสัตวแพทย์</li> <li>- งานส่งเสริมสุขภาพ</li> </ul> <p>- <b>๔.๒งานธุรการ</b></p>	<p><b>๔. กองสาธารณสุขและสิ่งแวดล้อม</b></p> <p><b>๔.๑ ฝ่ายบริหารงานสาธารณสุข</b></p> <ul style="list-style-type: none"> <li>๔.๑.๑ งานรักษาความสะอาด</li> <li>๔.๑.๒ งานส่งเสริมสิ่งแวดล้อม</li> <li>๔.๑.๓ งานป้องกันและควบคุมโรค</li> <li>๔.๑.๔ งานส่งเสริมสุขภาพ</li> </ul> <p><b>๔.๒ งานบริหารงานทั่วไป</b></p>	
<p><b>๕. กองวิชาการและแผนงาน</b></p> <p><b>๕.๑ ฝ่ายแผนงานและงบประมาณ</b></p> <ul style="list-style-type: none"> <li>- งานแผนและงบประมาณ</li> <li>- งานประชาสัมพันธ์</li> </ul> <p><b>๕.๒ งานนิติการ</b></p> <p><b>๕.๓ งานธุรการ</b></p>	<p><b>๕. กองยุทธศาสตร์และงบประมาณ</b></p> <p><b>๕.๑ ฝ่ายแผนงานและงบประมาณ</b></p> <ul style="list-style-type: none"> <li>๕.๑.๑ งานแผนและงบประมาณ</li> <li>๕.๑.๒ งานประชาสัมพันธ์</li> </ul> <p><b>๕.๒ งานบริหารงานทั่วไป</b></p>	
<p><b>๖.กองสวัสดิการสังคม</b></p> <p><b>๖.๑ ฝ่ายพัฒนาชุมชน</b></p> <ul style="list-style-type: none"> <li>- งานสวัสดิการและพัฒนาชุมชน</li> <li>- งานสังคมสงเคราะห์</li> <li>- งานสวัสดิการเด็กและเยาวชน</li> </ul> <p><b>๖.๒ งานธุรการ</b></p>	<p><b>๖.กองสวัสดิการสังคม</b></p> <p><b>๖.๑ ฝ่ายพัฒนาชุมชน</b></p> <ul style="list-style-type: none"> <li>๖.๑.๑ งานพัฒนาชุมชน</li> <li>๖.๑.๒ งานส่งเสริมสวัสดิการสังคม</li> <li>๖.๑.๓ งานสังคมสงเคราะห์</li> <li>๖.๑.๔ งานสวัสดิภาพเด็กและเยาวชน</li> <li>๖.๑.๕ งานกิจการสตรีและคนชรา</li> <li>๖.๑.๖ งานส่งเสริมและพัฒนาอาชีพ</li> </ul> <p><b>๖.๒ งานบริหารงานทั่วไป</b></p>	
<p><b>หน่วยตรวจสอบภายใน</b></p> <p><b>๗.๑ งานตรวจสอบภายใน</b></p>	<p><b>๗.หน่วยตรวจสอบภายใน</b></p>	

๘.๒ การวิเคราะห์การกำหนดตำแหน่ง เทศบาลตำบลพระซอง ได้วิเคราะห์การกำหนดตำแหน่งจากภารกิจที่ดำเนินการในแต่ละส่วนราชการในระยะเวลา ๓ ปี ข้างหน้า เสร็จเรียบร้อยแล้ว และสามารถนำผลการวิเคราะห์ตำแหน่งกรอกข้อมูลในกรอบอัตรากำลัง ๓ ปี (พ.ศ. ๒๕๖๔ - ๒๕๖๖) ดังนี้

กรอบอัตรากำลัง ๓ ปี ระหว่าง ปี พ.ศ. ๒๕๖๔- ๒๕๖๖

ส่วนราชการ	กรอบ อัตรา กำลัง เดิม	กรอบอัตราตำแหน่งที่ คาดว่าจะต้องใช้ในช่วง ระยะเวลา ๓ ปี ข้างหน้า			กรอบอัตรากำลังคน เพิ่ม/ลด			หมายเหตุ
		๒๕๖๔	๒๕๖๕	๒๕๖๖	๒๕๖๔	๒๕๖๕	๒๕๖๖	
ปลัดเทศบาล (นักบริหารงานท้องถิ่น ระดับกลาง)	๑	๑	๑	๑	-	-	-	
รองปลัดเทศบาล (นักบริหารงานท้องถิ่น ระดับต้น)	๑	๑	๑	๑	-	-	-	
<b>สำนักปลัดเทศบาล</b>								
หัวหน้าสำนักปลัดเทศบาล (นักบริหารงานทั่วไป ระดับต้น)	๑	๑	๑	๑	-	-	-	
หัวหน้าฝ่ายอำนวยการ (นักบริหารงานทั่วไป ระดับต้น)	๑	๑	๑	๑	-	-	-	
<b>งานบริหารงานทั่วไป</b>								
นักจัดการงานทั่วไป (ชก.)	๑	๑	๑	๑	-	-	-	
เจ้าพนักงานธุรการ (ชง.)	๑	๑	๑	๑	-	-	-	
<b>งานการเจ้าหน้าที่</b>								
นักทรัพยากรบุคคล (ชก.)	๑	๑	๑	๑	-	-	-	
<b>งานป้องกันและบรรเทาสาธารณภัย</b>								
จพง.ป้องกันและบรรเทาสาธารณภัย (ชง.)	๑	๑	๑	๑	-	-	-	
<b>งานนิติการ</b>								
นิติกร (ชก.)	๑	๑	๑	๑	-	-	-	
<b>งานบริหารการศึกษา</b>								
นักวิชาการศึกษา (ชก.)	๑	๑	๑	๑	-	-	-	
ครู	๕	๕	๕	๕	-	-	-	
ครู	๑	๑	๑	๑	-	-	-	ว่างเดิม
ครูผู้ดูแลเด็ก	๑	๑	๑	๑				
<b>ลูกจ้างประจำ</b>								
พนักงานสูบน้ำ	๑	๑	๑	๑	-	-	-	

/พนักงานจ้างตามภารกิจ...

ส่วนราชการ	กรอบ อัตรา กำลัง เดิม	กรอบอัตราตำแหน่งที่ คาดว่าจะต้องใช้ในช่วง ระยะเวลา ๓ ปี ข้างหน้า			กรอบอัตรากำลังคน เพิ่ม/ลด			หมายเหตุ
		๒๕๖๔	๒๕๖๕	๒๕๖๖	๒๕๖๔	๒๕๖๕	๒๕๖๖	
<b>พนักงานจ้างตามภารกิจ</b>								
พนักงานขับรถยนต์	๑	๑	๑	๑	-	-	-	
ผู้ช่วยเจ้าหน้าที่ธุรการ	๑	๑	๑	๑	-	-	-	
ผู้ดูแลเด็ก (ทักษะ)	๖	๖	๖	๖	-	-	-	
<b>พนักงานจ้างทั่วไป</b>								
นักการภารโรง	๑	๑	๑	๑	-	-	-	
คนงานทั่วไป	๑	๑	๑	๑	-	-	-	
คนงานทั่วไป	๑	๑	๑	๑	-	-	-	
พนักงานขับรถยนต์	๑	๑	๑	๑	-	-	-	
พนักงานขับรถยนต์	๑	๑	๑	๑	-	-	-	
พนักงานขับรถยนต์	๑	๑	๑	๑	-	-	-	
ผู้ดูแลเด็ก	๒	๒	๒	๒	-	-	-	ว่างเดิม
<b>กองคลัง</b>								
ผู้อำนวยการกองคลัง (นักบริหารงานการคลัง ระดับต้น)	๑	๑	๑	๑	-	-	-	
หัวหน้าฝ่ายบริหารงานคลัง (นักบริหารงานการคลัง ระดับต้น)	๑	๑	๑	๑	-	-	-	ให้ ก.กลาง สรรหา
หัวหน้าฝ่ายพัฒนารายได้ (นักบริหารงานการคลัง ระดับต้น)	๑	๑	๑	๑	-	-	-	ให้ ก.กลาง สรรหา
<b>งานการเงินและบัญชี</b>								
เจ้าพนักงานการเงินและบัญชี (ขง.)	๑	๑	๑	๑	-	-	-	
<b>งานพัสดุและทรัพย์สิน</b>								
เจ้าพนักงานพัสดุ (ปง.)	๑	๑	๑	๑	-	-	-	
<b>งานพัฒนารายได้</b>								
เจ้าพนักงานจัดเก็บรายได้ (ขง.)	๑	๑	๑	๑	-	-	-	
<b>พนักงานจ้างตามภารกิจ</b>								
ผู้ช่วยเจ้าพนักงานการเงินและบัญชี	๑	๑	๑	๑	-	-	-	
ผู้ช่วยเจ้าพนักงานจัดเก็บรายได้	๑	๑	๑	๑	-	-	-	
ผู้ช่วยเจ้าพนักงานธุรการ	๑	๑	๑	๑	-	-	-	
<b>พนักงานจ้างทั่วไป</b>								
คนงานทั่วไป	๑	๑	๑	๑	-	-	-	
คนงาน	๑	๑	๑	๑	-	-	-	ว่างเดิม

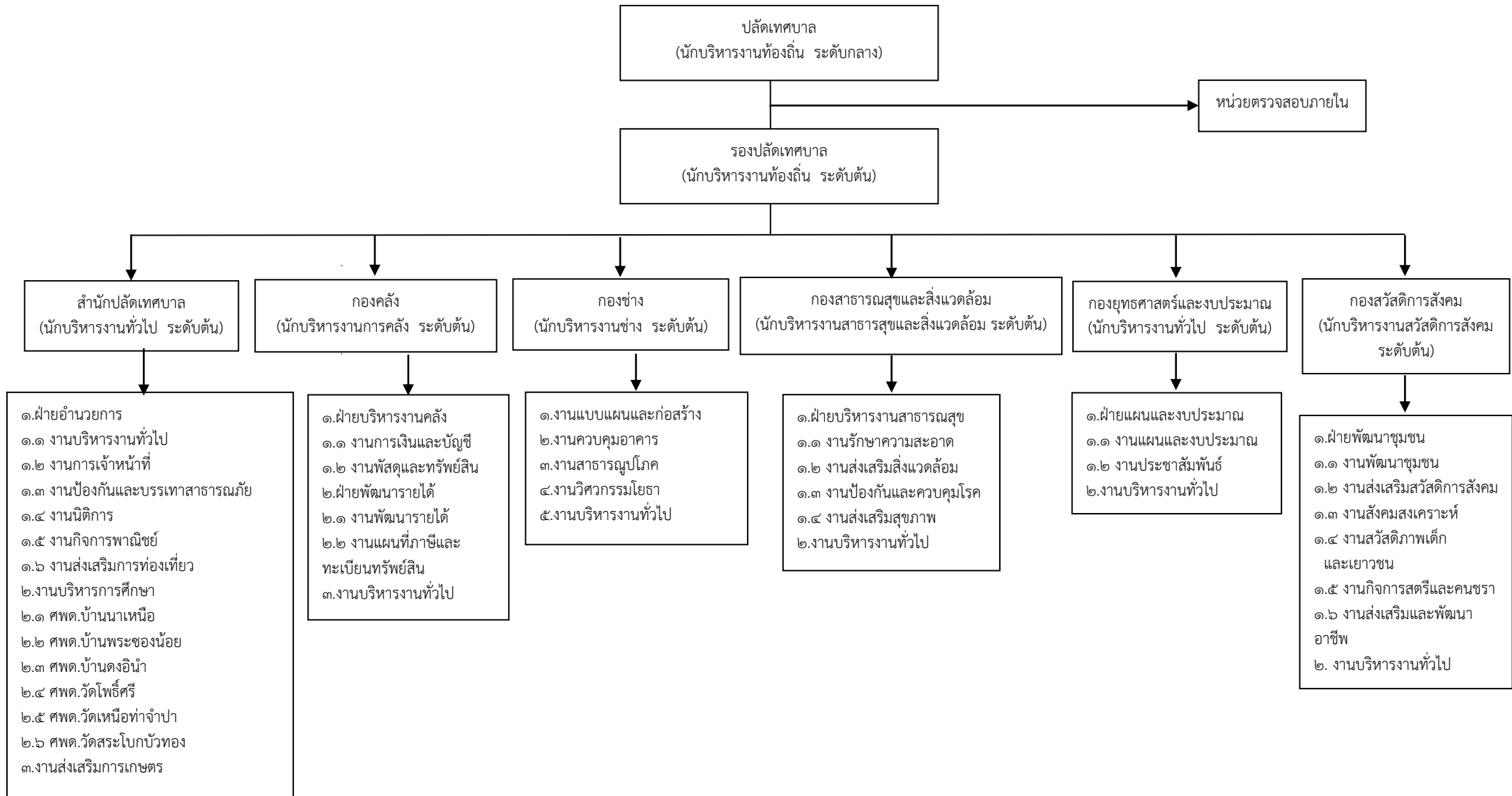
ส่วนราชการ	กรอบ อัตรา กำลัง เดิม	กรอบอัตราตำแหน่งที่ คาดว่าจะต้องใช้ในช่วง ระยะเวลา ๓ ปี ข้างหน้า			กรอบอัตรากำลังคน เพิ่ม/ลด			หมายเหตุ
		๒๕๖๔	๒๕๖๕	๒๕๖๖	๒๕๖๔	๒๕๖๕	๒๕๖๖	
<b>กองช่าง</b>								
ผู้อำนวยการกองช่าง (นักบริหารงานช่าง ระดับต้น)	๑	๑	๑	๑	-	-	-	
<b>งานแบบแผนและก่อสร้าง</b>								
นายช่างโยธา (พง.)	๑	๑	๑	๑	-	-	-	
<b>งานวิศวกรรมโยธา</b>								
วิศวกรโยธา (ปก./ชก.)	๑	๑	๑	๑	-	-	-	ให้ กสส.สอบ
<b>งานบริหารงานทั่วไป</b>								
เจ้าพนักงานธุรการ (พง.)	๑	๑	๑	๑	-	-	-	
<b>พนักงานจ้างทั่วไป</b>								
คณงานทั่วไป	๒	๒	๒	๒	-	-	-	
คณงาน	๑	๑	๑	๑	-	-	-	ว่างเดิม
พนักงานขับเครื่องจักรกลขนาดเบา	๑	๑	๑	๑	-	-	-	ว่างเดิม
<b>กองสาธารณสุขและสิ่งแวดล้อม</b>								
ผู้อำนวยการกองสาธารณสุขและ สิ่งแวดล้อม (นักบริหารงานสาธารณสุข และสิ่งแวดล้อม ระดับต้น)	๑	๑	๑	๑	-	-	-	ให้ ก.กลาง สรรหา
หัวหน้าฝ่ายบริหารงานสาธารณสุข (นักบริหารงานสาธารณสุขและ สิ่งแวดล้อม ระดับต้น)	๑	๑	๑	๑	-	-	-	ให้ ก.กลาง สรรหา
<b>งานส่งเสริมสุขภาพ</b>								
นักวิชาการสาธารณสุข (ปก.)	๑	๑	๑	๑	-	-	-	
<b>งานบริหารงานทั่วไป</b>								
เจ้าพนักงานธุรการ (ชง.)	๑	๑	๑	๑	-	-	-	
<b>พนักงานจ้างตามภารกิจ</b>								
ผู้ช่วยเจ้าหน้าที่ธุรการ	๑	๑	๑	๑	-	-	-	
<b>พนักงานจ้างทั่วไป</b>								
พนักงานขับรถยนต์	๑	๑	๑	๑	-	-	-	ว่างเดิม
คณงานประจำรถยนต์	๒	๒	๒	๒	-	-	-	
คณงานทั่วไป	๒	๒	๒	๒	-	-	-	

ส่วนราชการ	กรอบ อัตรา กำลัง เดิม	กรอบอัตราตำแหน่งที่ คาดว่าจะต้องใช้ในช่วง ระยะเวลา ๓ ปี ข้างหน้า			กรอบอัตรากำลังคน เพิ่ม/ลด			หมายเหตุ
		๒๕๖๔	๒๕๖๕	๒๕๖๖	๒๕๖๔	๒๕๖๕	๒๕๖๖	
<b>กองยุทธศาสตร์และงบประมาณ</b>								
ผู้อำนวยการกองยุทธศาสตร์และ งบประมาณ (นักบริหารงานทั่วไป ระดับต้น)	๑	๑	๑	๑	-	-	-	
หัวหน้าฝ่ายแผนงานและงบประมาณ (นักบริหารงานทั่วไป ระดับต้น)	๑	๑	๑	๑	-	-	-	
<b>งานแผนและงบประมาณ</b>								
นักวิเคราะห์นโยบายและแผน (ชก.)	๑	๑	๑	๑	-	-	-	
<b>งานบริหารงานทั่วไป</b>								
เจ้าพนักงานธุรการ (ชง.)	๑	๑	๑	๑	-	-	-	
<b>พนักงานจ้างตามภารกิจ</b>								
ผู้ช่วยเจ้าพนักงานประชาสัมพันธ์	๑	๑	๑	๑	-	-	-	
<b>กองสวัสดิการสังคม</b>								
ผู้อำนวยการกองสวัสดิการสังคม (นักบริหารงานสวัสดิการสังคม ระดับต้น)	๑	๑	๑	๑	-	-	-	
หัวหน้าฝ่ายพัฒนาชุมชน (นักบริหารงานสวัสดิการสังคม ระดับต้น)	๑	๑	๑	๑	-	-	-	ให้ ก.กลาง สรรหา
<b>งานพัฒนาชุมชน</b>								
นักพัฒนาชุมชน (ปก.)	๑	๑	๑	๑	-	-	-	
<b>งานบริหารงานทั่วไป</b>								
เจ้าพนักงานธุรการ (ปง./ชง.)	๑	๑	๑	๑	-	-	-	ว่างเดิม
<b>พนักงานจ้างทั่วไป</b>								
คนงานทั่วไป	๑	๑	๑	๑	-	-	-	ว่างเดิม
คนงาน	๑	๑	๑	๑	-	-	-	ว่างเดิม
<b>หน่วยตรวจสอบภายใน</b>								
นักวิชาการตรวจสอบภายใน (ปก./ชก.)	๑	๑	๑	๑	-	-	-	
<b>รวม</b>	<b>๗๕</b>	<b>๗๕</b>	<b>๗๕</b>	<b>๗๕</b>	<b>-</b>	<b>-</b>	<b>-</b>	

## ๑๐. แผนภูมิโครงสร้างการแบ่งส่วนราชการตามแผนอัตรากำลัง ๓ ปี

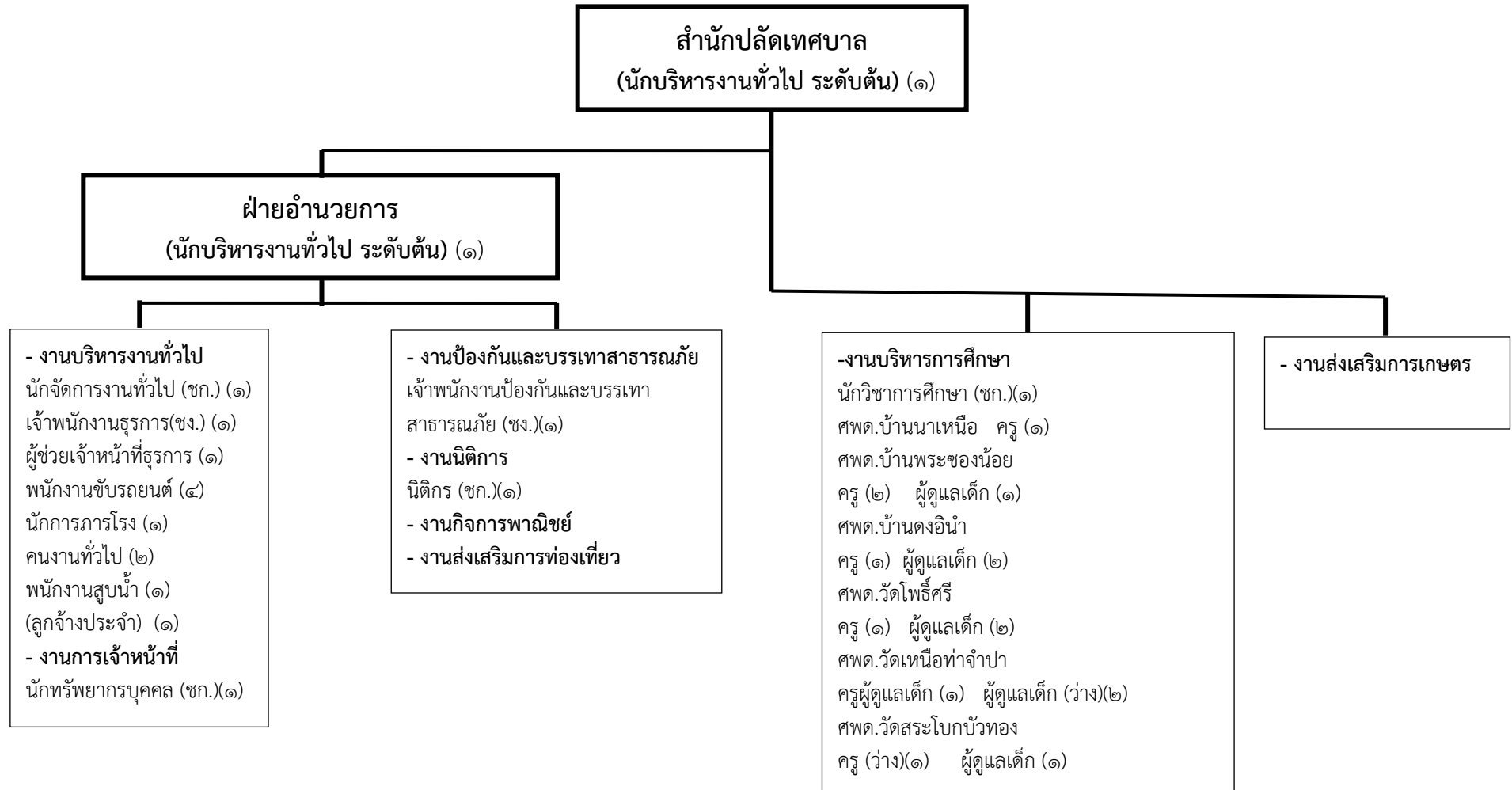
### กรอบโครงสร้างส่วนราชการของเทศบาลตำบลพระซอง

(แก้ไขตามมติที่ประชุม ก.ท.จ.นครพนม ในการประชุมครั้งที่ ๕/๒๕๖๕ เมื่อวันที่ ๓๐ พฤษภาคม ๒๕๖๕)



### โครงสร้างของสำนักปลัดเทศบาล

(แก้ไขตามมติที่ประชุม ก.ท.จ.นครพนม ในการประชุมครั้งที่ ๕/๒๕๖๕ เมื่อวันที่ ๓๐ พฤษภาคม ๒๕๖๕)

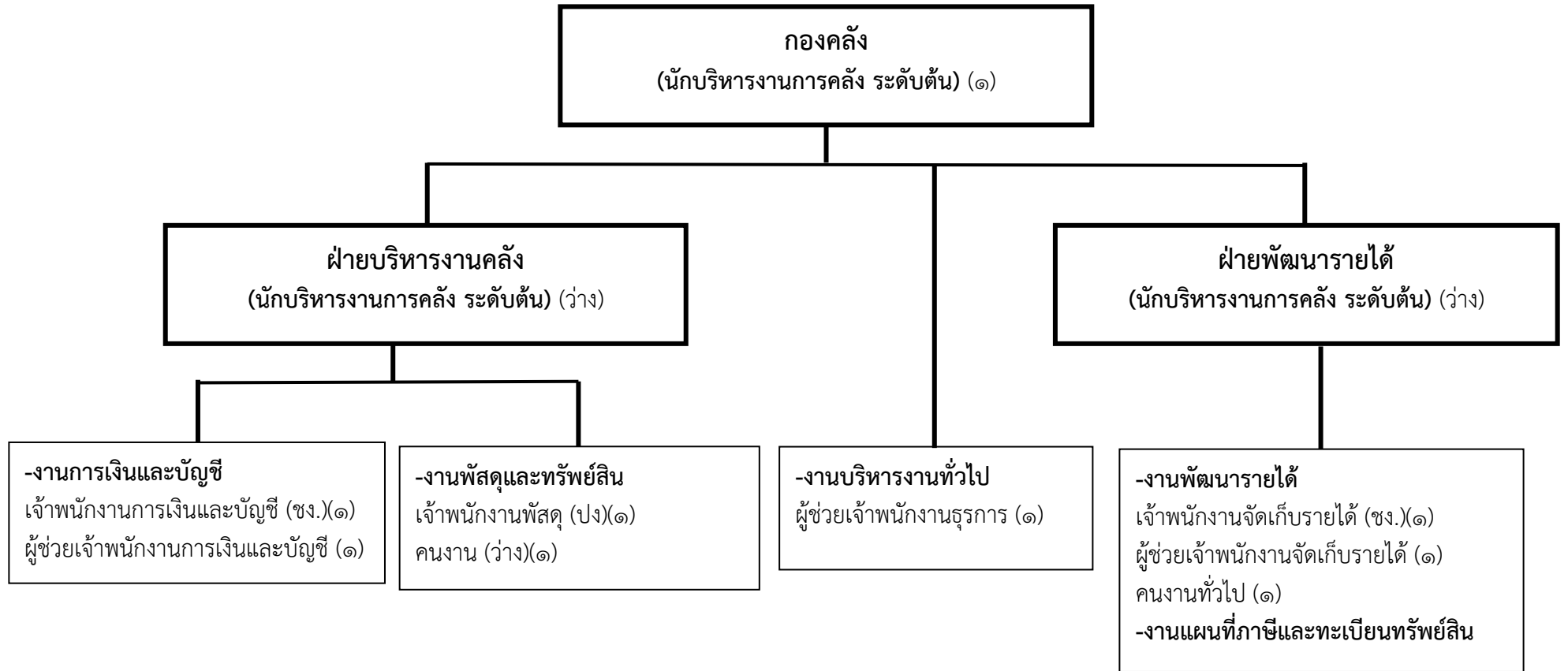


ระดับ	อำนวยการท้องถิ่น			วิชาการ				ทั่วไป			ลูกจ้างประจำ	พนักงานจ้าง		รวม
	ต้น	กลาง	สูง	ปฏิบัติการ	ชำนาญการ	ชำนาญการพิเศษ	เชี่ยวชาญ	ปฏิบัติงาน	ชำนาญงาน	อาวุโส		ตามภารกิจ	ทั่วไป	
จำนวน	๒	-	-	-	๔	-	-	-	๒	-	๑	๘	๖	๒๓



### โครงสร้างองค์กร

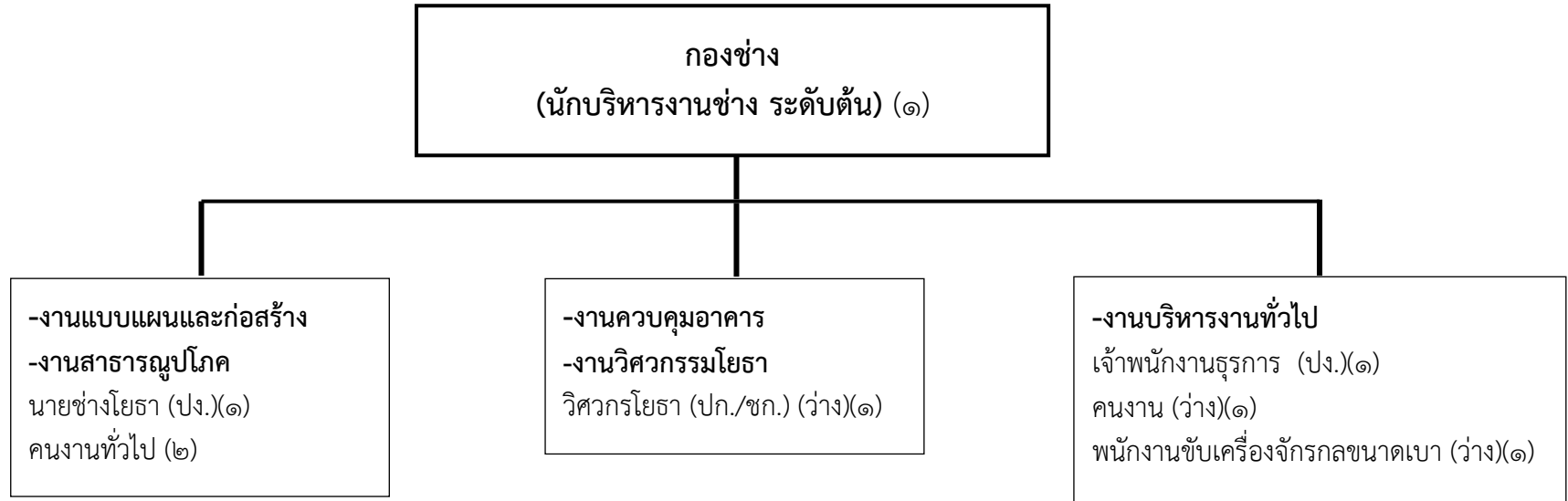
(แก้ไขตามมติที่ประชุม ก.ท.จ.นครพนม ในการประชุมครั้งที่ ๕/๒๕๖๕ เมื่อวันที่ ๓๐ พฤษภาคม ๒๕๖๕)



ระดับ	อำนาจการท้องถิ่น			วิชาการ				ทั่วไป			ลูกจ้างประจำ	พนักงานจ้าง		รวม
	ต้น	กลาง	สูง	ปฏิบัติการ	ชำนาญการ	ชำนาญการพิเศษ	เชี่ยวชาญ	ปฏิบัติงาน	ชำนาญงาน	อาวุโส		ตามภารกิจ	ทั่วไป	
จำนวน	๑	-	-	-	-	-	-	๑	๒	-	-	๓	๑	๕

## โครงสร้างกองช่าง

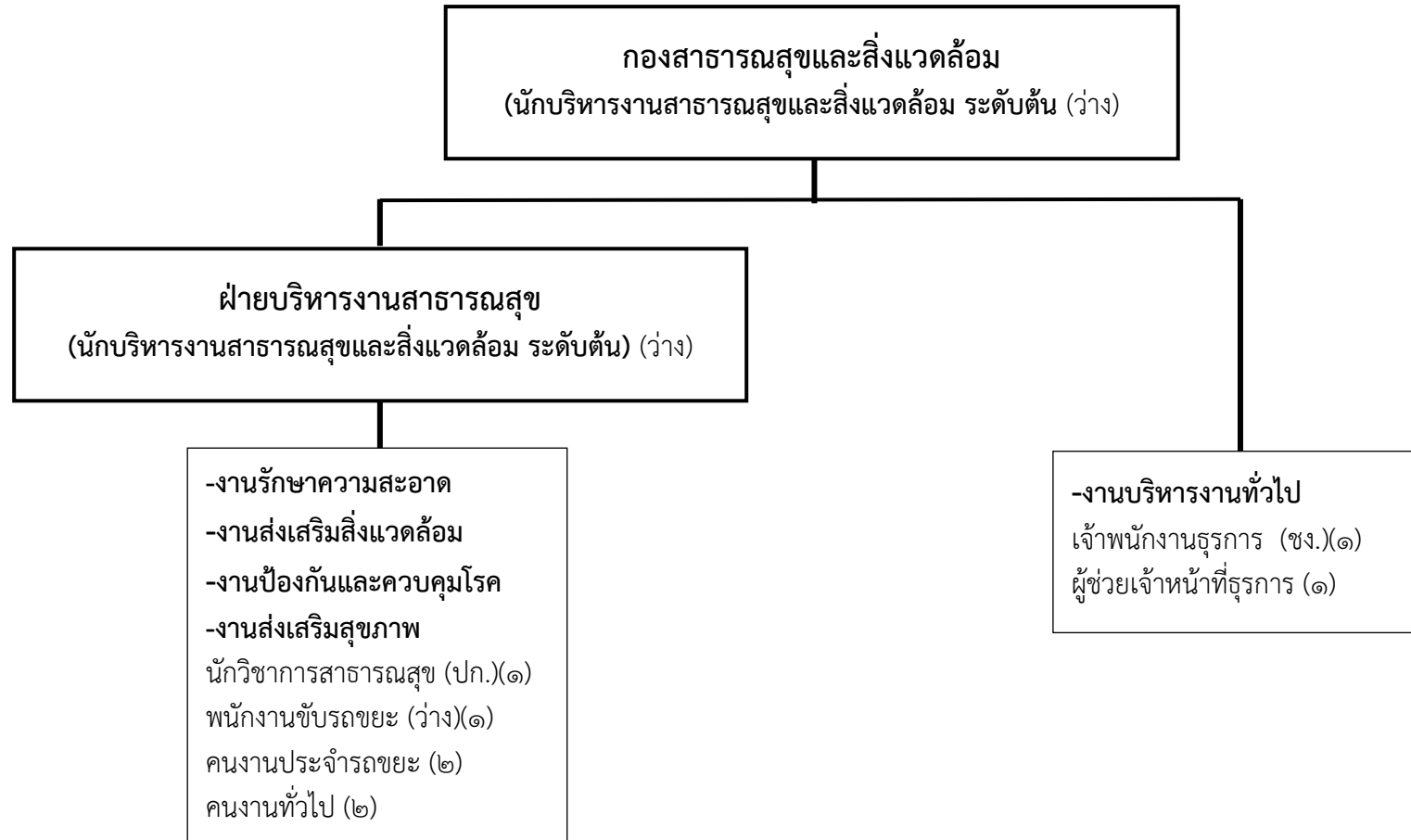
(แก้ไขตามมติที่ประชุม ก.ท.จ.นครพนม ในการประชุมครั้งที่ ๕/๒๕๖๕ เมื่อวันที่ ๓๐ พฤษภาคม ๒๕๖๕)



ระดับ	อำนวยการท้องถิ่น			วิชาการ				ทั่วไป			ลูกจ้างประจำ	พนักงานจ้าง		รวม
	ต้น	กลาง	สูง	ปฏิบัติการ	ชำนาญการ	ชำนาญการพิเศษ	เชี่ยวชาญ	ปฏิบัติงาน	ชำนาญงาน	อาวุโส		ตามภารกิจ	ทั่วไป	
จำนวน	๑	-	-	-	-	-	-	๒	-	-	-	-	๒	๕

### โครงสร้างกองสาธารณสุขและสิ่งแวดล้อม

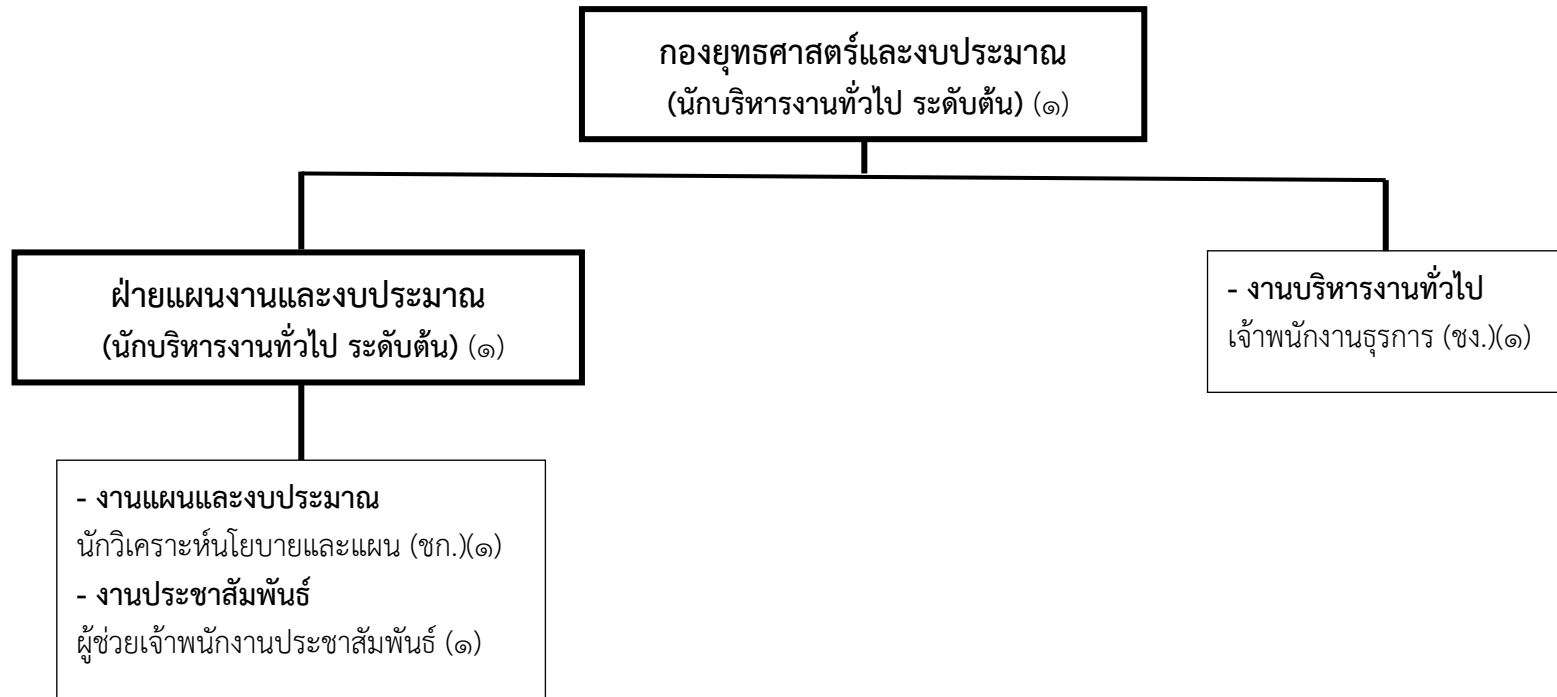
(แก้ไขตามมติที่ประชุม ก.ท.จ.นครพนม ในการประชุมครั้งที่ ๕/๒๕๖๕ เมื่อวันที่ ๓๐ พฤษภาคม ๒๕๖๕)



ระดับ	อำนาจการท้องถิ่น			วิชาการ				ทั่วไป			ลูกจ้างประจำ	พนักงานจ้าง		รวม
	ต้น	กลาง	สูง	ปฏิบัติการ	ชำนาญการ	ชำนาญการพิเศษ	เชี่ยวชาญ	ปฏิบัติงาน	ชำนาญงาน	อาวุโส		ตามภารกิจ	ทั่วไป	
จำนวน	-	-	-	๑	-	-	-	-	๑	-	-	๑	๔	๗

### โครงสร้างของกองยุทธศาสตร์และงบประมาณ

(แก้ไขตามมติที่ประชุม ก.ท.จ.นครพนม ในการประชุมครั้งที่ ๕/๒๕๖๕ เมื่อวันที่ ๓๐ พฤษภาคม ๒๕๖๕)

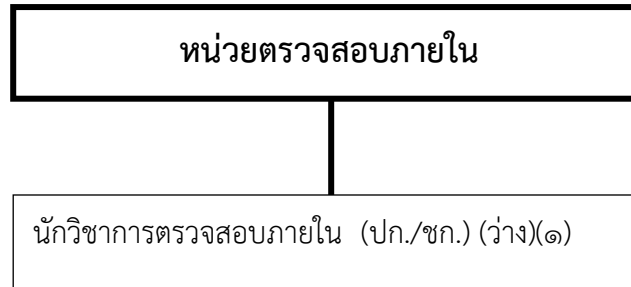


ระดับ	อำนาจการท้องถิ่น			วิชาการ				ทั่วไป			ลูกจ้างประจำ	พนักงานจ้าง		รวม
	ต้น	กลาง	สูง	ปฏิบัติการ	ชำนาญการ	ชำนาญการพิเศษ	เชี่ยวชาญ	ปฏิบัติงาน	ชำนาญงาน	อาวุโส		ตามภารกิจ	ทั่วไป	
จำนวน	๒	-	-	-	๑	-	-	-	๑	-	-	๑	-	๕



### โครงสร้างของหน่วยตรวจสอบภายใน

(แก้ไขตามมติที่ประชุม ก.ท.จ.นครพนม ในการประชุมครั้งที่ ๕/๒๕๖๕ เมื่อวันที่ ๓๐ พฤษภาคม ๒๕๖๕)



๑๑. บัญชีแสดงจัดคนลงสู่ตำแหน่งและการกำหนดเลขที่ตำแหน่งในส่วนราชการ

ที่	ชื่อ-สกุล	คุณวุฒิการศึกษา	กรอบอัตรากำลั้งเดิม			กรอบอัตรากำลั้งใหม่			ช่องเงินเดือน			หมายเหตุ
			เลขที่ตำแหน่ง	ตำแหน่ง	ระดับ	เลขที่ตำแหน่ง	ตำแหน่ง	ระดับ	เงินเดือน	เงินประจำตำแหน่ง	เงินค่าตอบแทน/เงินเพิ่มอื่นๆ	
๑	นางสาวนฤมล เหลือบุญชู	ปริญญาโท	๑๙-๒-๐๐-๑๑๐๑-๐๐๑	ปลัดเทศบาล (นักบริหารงานท้องถิ่น)	กลาง	๑๙-๒-๐๐-๑๑๐๑-๐๐๑	ปลัดเทศบาล (นักบริหารงานท้องถิ่น)	กลาง	๗๔๙,๖๔๐	๘๔,๐๐๐	๘๔,๐๐๐	๙๑๗,๖๔๐
๒	พันจ่าโทปริดา ลาแสง	ปริญญาโท	๑๙-๒-๐๐-๑๑๐๑-๐๐๒	รองปลัดเทศบาล (นักบริหารงานท้องถิ่น)	ต้น	๑๙-๒-๐๐-๑๑๐๑-๐๐๒	รองปลัดเทศบาล (นักบริหารงานท้องถิ่น)	ต้น	๔๐๙,๓๒๐	๔๒,๐๐๐	-	๔๕๑,๓๒๐
๓	<b>สำนักปลัดเทศบาล</b> นางณัชชา วงษ์จำปา	ปริญญาโท	๑๙-๒-๐๑-๒๑๐๑-๐๐๑	หัวหน้าสำนักปลัดเทศบาล (นักบริหารงานทั่วไป)	ต้น	๑๙-๒-๐๑-๒๑๐๑-๐๐๑	หัวหน้าสำนักปลัดเทศบาล (นักบริหารงานทั่วไป)	ต้น	๔๒๒,๖๔๐	๔๒,๐๐๐	-	๔๖๔,๖๔๐
๔	นางวิรสรา อังครุฑ	ปริญญาตรี	๑๙-๒-๐๑-๒๑๐๑-๐๐๒	หัวหน้าฝ่ายอำนวยการ (นักบริหารงานทั่วไป)	ต้น	๑๙-๒-๐๑-๒๑๐๑-๐๐๒	หัวหน้าฝ่ายอำนวยการ (นักบริหารงานทั่วไป)	ต้น	๓๕๖,๑๖๐	๑๘,๐๐๐	-	๓๗๔,๑๖๐
๕	นางณิชาตญา หุมวงศ์	ปริญญาโท	๑๙-๒-๐๑-๓๑๐๑-๐๐๑	นักจัดการงานทั่วไป	ชก.	๑๙-๒-๐๑-๓๑๐๑-๐๐๑	นักจัดการงานทั่วไป	ชก.	๓๙๖,๐๐๐	-	-	๓๙๖,๐๐๐
๖	นายอุทัย หลอดคำ	ปริญญาโท	๑๙-๒-๐๑-๓๑๐๒-๐๐๑	นักทรัพยากรบุคคล	ปก.	๑๙-๒-๐๑-๓๑๐๒-๐๐๑	นักทรัพยากรบุคคล	ปก.	๓๙๖,๐๐๐	-	-	๓๙๖,๐๐๐
๗	พันจ่าเอกสุกิจ ชาลีเครือ	ปริญญาโท	๑๙-๒-๐๗-๓๑๐๕-๐๐๑	นิติกร	ชก.	๑๙-๒-๐๗-๓๑๐๕-๐๐๑	นิติกร	ชก.	๔๔๒,๓๒๐	-	-	๔๔๒,๓๒๐
๘	พันจ่าเอกเชษฐา จิวังหรีด	ปวท.	๑๙-๒-๐๑-๔๘๐๕-๐๐๑	จพง.ป้องกันฯ	ปง.	๑๙-๒-๐๑-๔๘๐๕-๐๐๑	จพง.ป้องกันฯ	ชง.	๓๑๘,๙๖๐	-	๑๓,๒๐๐	๓๓๒,๑๖๐
๙	นางนันทน์ภัส ภูผาใจ	ปริญญาตรี	๑๙-๒-๐๑-๓๘๐๓-๐๐๑	นักวิชาการศึกษา	ชก.	๑๙-๒-๐๑-๓๘๐๓-๐๐๑	นักวิชาการศึกษา	ชก.	๔๐๒,๗๒๐	-	-	๔๐๒,๗๒๐
๑๐	นายณัฐวัฒน์ คำเรือน	ปวส.	๑๙-๒-๐๑-๔๑๐๑-๐๐๑	จพง.ธุรการ	ปง.	๑๙-๒-๐๑-๔๑๐๑-๐๐๑	จพง.ธุรการ	ชง.	๑๖๘,๘๔๐	-	-	๑๖๘,๘๔๐
๑๑	นางพูนทอง คุณอนงค์	ปริญญาตรี	๔๘-๒-๐๕๖๑	ครูผู้ดูแลเด็ก	คศ.๑	๑๙-๒-๐๑-๖๖๐๐-๑๑๕	ครู	คศ.๑	๒๕๙,๙๒๐	-	-	๒๕๙,๙๒๐
๑๒	นางสุรรัตน์ ชาเทราช	ปริญญาตรี	๔๘-๒-๐๐๖๓	ครูผู้ดูแลเด็ก	คศ.๑	๑๙-๒-๐๑-๖๖๐๐-๑๑๖	ครู	คศ.๑	๓๓๕,๘๘๐	-	-	๓๓๕,๘๘๐
๑๓	นางแสงดาว โสมาตรแพง	ปริญญาโท	๔๘-๒-๐๐๖๔	ครูผู้ดูแลเด็ก	คศ.๑	๑๙-๒-๐๑-๖๖๐๐-๑๑๗	ครู	คศ.๑	๓๒๕,๖๘๐	-	-	๓๒๕,๖๘๐
๑๔	นางสาวพรรณิ ทิมมะไฟ	ปริญญาตรี	๔๘-๒-๐๐๒๑	ครูผู้ดูแลเด็ก	ครู ผู้ช่วย	๑๙-๒-๐๑-๖๖๐๐-๑๑๘	ครูผู้ดูแลเด็ก	ครู ผู้ช่วย	๑๙๐,๐๘๐	-	-	๑๙๐,๐๘๐
๑๕	นางละอองดาว บัวชุม	ปริญญาตรี	๔๘-๒-๐๐๒๒	ครูผู้ดูแลเด็ก	คศ.๑	๑๙-๒-๐๑-๖๖๐๐-๑๑๙	ครู	คศ.๑	๒๘๑,๖๔๐	-	-	๒๘๑,๖๔๐
๑๖	-	-	๔๘-๒-๐๐๒๓	ครูผู้ดูแลเด็ก	คศ.๑	๑๙-๒-๐๑-๖๖๐๐-๑๒๐	ครู	คศ.๑	๒๙๘,๕๐๐	-	-	ว่างเดิม ๒๙๘,๕๐๐
๑๗	นางเบญจมาต พ้อบำรุง	ปริญญาตรี	๔๘-๒-๐๐๒๔	ครูผู้ดูแลเด็ก	คศ.๑	๑๙-๒-๐๑-๖๖๐๐-๑๒๑	ครู	คศ.๑	๒๗๕,๔๐๐	-	-	๒๗๕,๔๐๐
๑๘	<b>ลูกจ้างประจำ</b> นายบุญทัน เชนนคร	ป.๖	-	พนักงานสูบน้ำ	-	-	พนักงานสูบน้ำ	-	๒๖๒,๓๒๐	-	-	๒๖๒,๓๒๐

ที่	ชื่อ-สกุล	คุณวุฒิการศึกษา	กรอบอัตราค่าจ้างเดิม			กรอบอัตราค่าจ้างใหม่			ช่องเงินเดือน			หมายเหตุ
			เลขที่ตำแหน่ง	ตำแหน่ง	ระดับ	เลขที่ตำแหน่ง	ตำแหน่ง	ระดับ	เงินเดือน	เงินประจำตำแหน่ง	เงินค่าตอบแทน/เงินเพิ่มอื่นๆ	
๑๙	พนักงานจ้างตามภารกิจ นายพิทักษ์ ธนะบุญ	ปวช.	-	พนักงานขับรถยนต์	-	-	พนักงานขับรถยนต์	-	๑๘๘,๒๘๐	-	-	๑๘๘,๒๘๐
๒๐	นางชยาภาภรณ์ ทองบ่อ	ปริญญาตรี	-	ผช.จนท.ธุรการ	-	-	ผช.จนท.ธุรการ	-	๑๖๕,๙๖๐	-	-	๑๖๕,๙๖๐
๒๑	นางช่อฟ้า อินกอง	ปริญญาตรี	-	ผู้ช่วยครูผู้ดูแลเด็ก	-	-	ผู้ดูแลเด็ก	-	๑๘๔,๐๘๐	-	-	๑๘๔,๐๘๐
๒๒	นางสาวพิสมัย นักบุญ	ปริญญาตรี	-	ผู้ช่วยครูผู้ดูแลเด็ก	-	-	ผู้ดูแลเด็ก	-	๑๘๔,๐๘๐	-	-	๑๘๔,๐๘๐
๒๓	นางเทพสตรี วงศ์แก้ว	ปริญญาตรี	-	ผู้ช่วยครูผู้ดูแลเด็ก	-	-	ผู้ดูแลเด็ก	-	๑๘๔,๐๘๐	-	-	๑๘๔,๐๘๐
๒๔	นางสาวสุพิตรา ทิพย์วงศ์	ปริญญาตรี	-	ผู้ช่วยครูผู้ดูแลเด็ก	-	-	ผู้ดูแลเด็ก	-	๑๗๖,๖๔๐	-	-	๑๗๖,๖๔๐
๒๕	นางราตรี พอวงศ์	ปริญญาตรี	-	ผู้ช่วยครูผู้ดูแลเด็ก	-	-	ผู้ดูแลเด็ก	-	๑๗๖,๖๔๐	-	-	๑๗๖,๖๔๐
๒๖	นางพัชรพร พ่อเกษ	ปริญญาตรี	-	ผู้ช่วยครูผู้ดูแลเด็ก	-	-	ผู้ดูแลเด็ก	-	๑๗๖,๖๔๐	-	-	๑๗๖,๖๔๐
๒๗	พนักงานจ้างทั่วไป นายบัญชา ไชยสง	ป.๖	-	นักการภารโรง	-	-	นักการภารโรง	-	๑๐๘,๐๐๐	-	-	๑๐๘,๐๐๐
๒๘	นายเกษมา คำมุงคุณ	ปวส.	-	คนงานทั่วไป	-	-	คนงานทั่วไป	-	๑๐๘,๐๐๐	-	-	๑๐๘,๐๐๐
๒๙	นางสาวกนกวรรณ ศรีบุญเรือง	ปริญญาตรี	-	คนงานทั่วไป	-	-	คนงานทั่วไป	-	๑๐๘,๐๐๐	-	-	๑๐๘,๐๐๐
๓๐	นายมานพ ขอดเมชัย	ปวส.	-	พนักงานขับรถยนต์	-	-	พนักงานขับรถยนต์	-	๑๐๘,๐๐๐	-	-	๑๐๘,๐๐๐
๓๑	นายศุภมิตร นักบุญ	ปริญญาตรี	-	พนักงานขับรถยนต์	-	-	พนักงานขับรถยนต์	-	๑๐๘,๐๐๐	-	-	๑๐๘,๐๐๐
๓๒	นายสมัย เสนาคำ	ป.๖	-	พนักงานขับรถยนต์	-	-	พนักงานขับรถยนต์	-	๑๐๘,๐๐๐	-	-	๑๐๘,๐๐๐
๓๓	-	-	-	ผู้ช่วยครูผู้ดูแลเด็ก	-	-	ผู้ดูแลเด็ก	-	๑๐๘,๐๐๐	-	-	ว่างเดิม ๑๐๘,๐๐๐
๓๔	-	-	-	ผู้ช่วยครูผู้ดูแลเด็ก	-	-	ผู้ดูแลเด็ก	-	๑๐๘,๐๐๐	-	-	ว่างเดิม ๑๐๘,๐๐๐
๓๕	กองคลัง นางสาวพิไลพร พรหมบุตร	ปริญญาโท	๑๙-๒-๐๔-๒๑๐๒-๐๐๑	ผอ.กองคลัง (นักบริหารงานการคลัง)	ต้น	๑๙-๒-๐๔-๒๑๐๒-๐๐๑	ผอ.กองคลัง (นักบริหารงานการคลัง)	ต้น	๔๒๒,๖๔๐	๔๒,๐๐๐	-	๔๖๔,๖๔๐
๓๖	-	-	๑๙-๒-๐๔-๒๑๐๒-๐๐๒	หน.ฝ่ายบริหารงานคลัง (นักบริหารงานการคลัง)	ต้น	๑๙-๒-๐๔-๒๑๐๒-๐๐๒	หน.ฝ่ายบริหารงานคลัง (นักบริหารงานการคลัง)	ต้น	๓๙๓,๖๐๐	๑๘,๐๐๐	-	ว่างเดิม ๔๑๑,๖๐๐
๓๗	-	-	๑๙-๒-๐๔-๒๑๐๒-๐๐๓	หน.ฝ่ายพัฒนารายได้ (นักบริหารงานการคลัง)	ต้น	๑๙-๒-๐๔-๒๑๐๒-๐๐๓	หน.ฝ่ายพัฒนารายได้ (นักบริหารงานการคลัง)	ต้น	๓๙๓,๖๐๐	๑๘,๐๐๐	-	ว่างเดิม ๔๑๑,๖๐๐
๓๘	นางสาวกิตติยา จำใจ	ปวส.	๑๙-๒-๐๔-๔๒๐๑-๐๐๑	จพง.การเงินและบัญชี	ปง.	๑๙-๒-๐๔-๔๒๐๑-๐๐๑	จพง.การเงินและบัญชี	ชง.	๑๘๕,๑๖๐	-	-	๑๘๕,๑๖๐
๓๙	นางสาวเขมขจี ฉัตรโชค	ปวส.	๑๙-๒-๐๔-๔๒๐๔-๐๐๑	จพง.จัดเก็บรายได้	ชง.	๑๙-๒-๐๔-๔๒๐๔-๐๐๑	จพง.จัดเก็บรายได้	ชง.	๒๙๖,๗๖๐	-	-	๒๙๖,๗๖๐
๔๐	นางสาวกมลทิพย์ ผาใต้	ปวช.	๑๙-๒-๐๔-๔๒๐๓-๐๐๑	จพง.พัสดุ	ปง.	๑๙-๒-๐๔-๔๒๐๓-๐๐๑	จพง.พัสดุ	ปง.	๑๑๓,๒๘๐	-	-	๑๑๓,๒๘๐



ที่	ชื่อ-สกุล	คุณวุฒิการศึกษา	กรอบอัตราค่าจ้างเดิม			กรอบอัตราค่าจ้างใหม่			ช่องเงินเดือน			หมายเหตุ
			เลขที่ตำแหน่ง	ตำแหน่ง	ระดับ	เลขที่ตำแหน่ง	ตำแหน่ง	ระดับ	เงินเดือน	เงินประจำตำแหน่ง	เงินค่าตอบแทน/เงินเพิ่มอื่นๆ	
๔๑	พนักงานจ้างตามภารกิจ นางสาวทิพวรรณ นักบุญ	ปวช.	-	ผ.จ.ท.การเงินและบัญชี	-	-	ผ.จ.ท.การเงินและบัญชี	-	๑๘๘,๐๐๐	-	-	๑๘๘,๐๐๐
๔๒	นายไตรวรรธก์ ทองยี่น	ปริญญาตรี	-	ผ.จ.ท.จัดเก็บรายได้	-	-	ผ.จ.ท.จัดเก็บรายได้	-	๑๕๔,๙๒๐	-	-	๑๕๔,๙๒๐
๔๓	นางสาวจิตติยา ทองยี่น	ปริญญาตรี	-	ผู้ช่วยเจ้าพนักงานธุรการ	-	-	ผู้ช่วยเจ้าพนักงานธุรการ	-	๑๔๙,๗๖๐	-	-	๑๔๙,๗๖๐
๔๔	<b>พนักงานจ้างทั่วไป</b> นายทวีศักดิ์ วงศ์แก้ว	ม.๖	-	คนงานทั่วไป	-	-	คนงานทั่วไป	-	๑๐๘,๐๐๐	-	-	๑๐๘,๐๐๐
๔๕	-	-	-	คนงาน	-	-	คนงาน	-	๑๐๘,๐๐๐	-	-	ว่างเดิม ๑๐๘,๐๐๐
๔๖	<b>กองช่าง</b> นายวันชัย บัวสอน	ปริญญาตรี	๑๙-๒-๐๕-๒๑๐๓-๐๐๑	ผู้อำนวยการกองช่าง (นักบริหารงานช่าง)	ต้น	๑๙-๒-๐๕-๒๑๐๓-๐๐๑	ผู้อำนวยการกองช่าง (นักบริหารงานช่าง)	ต้น	๔๓๕,๗๒๐	๔๒,๐๐๐	-	๔๗๗,๗๒๐
๔๗	-	-	๑๙-๒-๐๕-๓๗๐๑-๐๐๑	วิศวกรโยธา	ปก./ชก.	๑๙-๒-๐๕-๓๗๐๑-๐๐๑	วิศวกรโยธา	ปก./ชก.	๓๕๕,๓๒๐	-	-	ว่างเดิม ๓๕๕,๓๒๐
๔๘	นายสายทอง อุทัยแสง	ปริญญาตรี	๑๙-๒-๐๕-๔๗๐๑-๐๐๑	นายช่างโยธา	ปง.	๑๙-๒-๐๕-๔๗๐๑-๐๐๑	นายช่างโยธา	ปง.	๒๑๘,๒๘๐	-	-	๒๑๘,๒๘๐
๔๙	นายฉัตรเพชร คำเรือน	ปวส.	๑๙-๒-๐๕-๔๑๐๑-๐๐๓	จพง.ธุรการ	ปง.	๑๙-๒-๐๕-๔๑๐๑-๐๐๓	จพง.ธุรการ	ปง.	๑๕๒,๗๖๐	-	-	๑๕๒,๗๖๐
๕๐	<b>พนักงานจ้างทั่วไป</b> นายธีรศักดิ์ บุตดี	ปวส.	-	คนงานทั่วไป	-	-	คนงานทั่วไป	-	๑๐๘,๐๐๐	-	-	๑๐๘,๐๐๐
๕๑	นายประกิจ บริบูรณ์	ปวส.	-	คนงานทั่วไป	-	-	คนงานทั่วไป	-	๑๐๘,๐๐๐	-	-	๑๐๘,๐๐๐
๕๒	-	-	-	คนงาน	-	-	คนงาน	-	๑๐๘,๐๐๐	-	-	ว่างเดิม ๑๐๘,๐๐๐
๕๓	-	-	-	พนักงานขับเครื่องจักรกล ขนาดเบา	-	-	พนักงานขับเครื่องจักรกล ขนาดเบา	-	๑๐๘,๐๐๐	-	-	ว่างเดิม ๑๐๘,๐๐๐
๕๔	<b>กองสาธารณสุขและ สิ่งแวดล้อม</b> -	-	๑๙-๒-๐๖-๒๑๐๔-๐๐๑	ผอ.กองสาธารณสุขฯ (นักบริหารงานสาธารณสุข และสิ่งแวดล้อม)	ต้น	๑๙-๒-๐๖-๒๑๐๔-๐๐๑	ผอ.กองสาธารณสุขฯ (นักบริหารงานสาธารณสุข และสิ่งแวดล้อม)	ต้น	๓๙๓,๖๐๐	๔๒,๐๐๐	-	ว่างเดิม ๔๓๕,๖๐๐
๕๕	-	-	๑๙-๒-๐๖-๒๑๐๔-๐๐๒	หัวหน้าฝ่ายบริหารงาน สาธารณสุข (นักบริหารงานสาธารณสุข และสิ่งแวดล้อม)	ต้น	๑๙-๒-๐๖-๒๑๐๔-๐๐๒	หัวหน้าฝ่ายบริหารงาน สาธารณสุข (นักบริหารงานสาธารณสุข และสิ่งแวดล้อม)	ต้น	๓๙๓,๖๐๐	๑๘,๐๐๐	-	ว่างเดิม ๔๑๑,๖๐๐

ที่	ชื่อ-สกุล	คุณวุฒิ การศึกษา	กรอบอัตรากำลังเดิม			กรอบอัตรากำลังใหม่			ช่องเงินเดือน *			หมายเหตุ
			เลขที่ตำแหน่ง	ตำแหน่ง	ระดับ	เลขที่ตำแหน่ง	ตำแหน่ง	ระดับ	เงินเดือน	เงินประจำ ตำแหน่ง	เงินค่าตอบแทน/ เงินเพิ่มอื่นๆ	
๕๖	นางสาวอิพรพรรณ พึ่งตน	ปริญญาตรี	๑๙-๒-๐๖-๓๖๐๑-๐๐๑	นักวิชาการสาธารณสุข	ปก.	๑๙-๒-๐๖-๓๖๐๑-๐๐๑	นักวิชาการสาธารณสุข	ปก.	๑๙๙,๒๐๐	-	-	๑๙๙,๒๐๐
๕๗	นางสาวกัลยาณี ปาปะ	ปริญญาตรี	๑๙-๒-๐๖-๔๑๐๑-๐๐๔	จพง.ธุรการ	ปง.	๑๙-๒-๐๖-๔๑๐๑-๐๐๓	จพง.ธุรการ	ชง.	๒๓๔,๙๖๐	-	-	๒๓๔,๙๖๐
๕๘	<b>พนักงานจ้างตามภารกิจ</b> นางสาวนรินทร์ทิพย์ นวลตา	ปริญญาตรี	-	ผู้ช่วยเจ้าหน้าที่ธุรการ	-	-	ผู้ช่วยเจ้าหน้าที่ธุรการ	-	๑๖๒,๙๖๐	-	-	๑๖๒,๙๖๐
๕๙	<b>พนักงานจ้างทั่วไป</b> -	-	-	พนักงานขับรถขยะ	-	-	พนักงานขับรถขยะ	-	๑๐๘,๐๐๐	-	-	<b>ว่างเดิม</b> ๑๐๘,๐๐๐
๖๐	นายอรุณ พอลีละ	ป.๖	-	คนงานประจำรถขยะ	-	-	คนงานประจำรถขยะ	-	๑๐๘,๐๐๐	-	-	๑๐๘,๐๐๐
๖๑	นายพล พรหมลิ่ง	ป.๖	-	คนงานประจำรถขยะ	-	-	คนงานประจำรถขยะ	-	๑๐๘,๐๐๐	-	-	๑๐๘,๐๐๐
๖๒	นายเรจินรินทร์ สาโรจน์	ป.๖	-	คนงานทั่วไป	-	-	คนงานทั่วไป	-	๑๐๘,๐๐๐	-	-	๑๐๘,๐๐๐
๖๓	นายปบุกร ทิพย์วงศ์	ม.๖	-	-	-	-	คนงานทั่วไป	-	๑๐๘,๐๐๐	-	-	๑๐๘,๐๐๐
๖๔	<b>กองยุทธศาสตร์และงบประมาณ</b> นายสรวิชัย ปัทวงค์	ปริญญาตรี	๑๙-๒-๐๗-๒๑๐๑-๐๐๑	ผอ.กองวิชาการและแผนงาน (นักบริหารงานทั่วไป)	ต้น	๑๙-๒-๐๗-๒๑๐๑-๐๐๓	ผอ.กองยุทธศาสตร์และ งบประมาณ (นักบริหารงาน ทั่วไป)	ต้น	๔๐๙,๓๒๐	๔๒,๐๐๐	-	๔๕๑,๓๒๐
๖๕	จำสบัติร์เดชนิพล จรบุรณย์	ปริญญาโท	๑๙-๒-๐๗-๒๑๐๑-๐๐๒	หัวหน้าฝ่ายแผนงานและ งบประมาณ (นักบริหารงานทั่วไป)	ต้น	๑๙-๒-๐๗-๒๑๐๑-๐๐๔	หัวหน้าฝ่ายแผนงานและ งบประมาณ (นักบริหารงานทั่วไป)	ต้น	๔๐๙,๓๒๐	๑๘,๐๐๐	-	๔๒๗,๓๒๐
๖๖	นางนฤติดา วงศ์ชาชม	ปริญญาโท	๑๙-๒-๐๗-๓๑๐๓-๐๐๑	นักวิเคราะห์นโยบายฯ	ชก.	๑๙-๒-๐๗-๓๑๐๓-๐๐๑	นักวิเคราะห์นโยบายฯ	ปก.	๓๘๒,๕๖๐	-	-	๓๘๒,๕๖๐
๖๗	นางสาวนัยนา ศรีนา	ปริญญาตรี	๑๙-๒-๐๗-๔๑๐๑-๐๐๒	จพง.ธุรการ	ปง.	๑๙-๒-๐๗-๔๑๐๑-๐๐๔	จพง.ธุรการ	ชง.	๑๘๐,๖๐๐	-	-	๑๘๐,๖๐๐
๖๘	<b>พนักงานจ้างตามภารกิจ</b> นางวิไลลักษณ์ เชื้อดวงมูย	ปวท.	-	ผช.จนท.ประชาสัมพันธ์	-	-	ผช.จพง.ประชาสัมพันธ์	-	๑๗๑,๙๖๐	-	-	๑๗๑,๙๖๐
๖๙	<b>กองสวัสดิการสังคม</b> นายอิทธิพล บุญบุตร	ปริญญาตรี	๑๙-๒-๑๑-๒๑๐๕-๐๐๑	ผอ.กองสวัสดิการสังคม (นักบริหารงานสวัสดิการสังคม)	ต้น	๑๙-๒-๑๑-๒๑๐๕-๐๐๑	ผอ.กองสวัสดิการสังคม (นักบริหารงานสวัสดิการสังคม)	ต้น	๓๙๖,๐๐๐	๔๒,๐๐๐	-	๔๓๘,๐๐๐
๗๐	-	-	๑๙-๒-๑๑-๒๑๐๕-๐๐๒	หน.ฝ่ายพัฒนาชุมชน (นักบริหารงานสวัสดิการสังคม)	ต้น	๑๙-๒-๑๑-๒๑๐๕-๐๐๒	หน.ฝ่ายพัฒนาชุมชน (นักบริหารงานสวัสดิการสังคม)	ต้น	๓๙๓,๖๐๐	๑๘,๐๐๐	-	<b>ว่างเดิม</b> ๔๑๑,๖๐๐
๗๑	นายวีรศักดิ์ หะตัง	ปริญญาตรี	๑๙-๒-๑๑-๓๑๐๑-๐๐๑	นักพัฒนาชุมชน	ปก.	๑๙-๒-๑๑-๓๑๐๑-๐๐๑	นักพัฒนาชุมชน	ปก.	๒๒๖,๐๘๐	-	-	๒๒๖,๐๘๐
๗๒	-	-	๑๙-๒-๑๑-๔๑๐๑-๐๐๕	เจ้าพนักงานธุรการ	ปง./ชง.	๑๙-๒-๑๑-๔๑๐๑-๐๐๕	เจ้าพนักงานธุรการ	ปง./ชง.	๒๙๗,๙๐๐	-	-	<b>ว่างเดิม</b> ๒๙๗,๙๐๐

ที่	ชื่อ-สกุล	คุณวุฒิ การศึกษา	กรอบอัตรากำลังเดิม			กรอบอัตรากำลังใหม่			ช่องเงินเดือน *			หมายเหตุ
			เลขที่ตำแหน่ง	ตำแหน่ง	ระดับ	เลขที่ตำแหน่ง	ตำแหน่ง	ระดับ	เงินเดือน	เงินประจำ ตำแหน่ง	เงินค่าตอบแทน/ เงินเพิ่มอื่นๆ	
๗๓	<u>พนักงานจ้างทั่วไป</u> -	-	-	คนงานทั่วไป	-	-	คนงานทั่วไป	-	๑๐๘,๐๐๐	-	-	๑๐๘,๐๐๐
๗๔	-	-	-	คนงาน	-	-	คนงาน	-	๑๐๘,๐๐๐			ว่างเดิม ๑๐๘,๐๐๐
๗๕	<u>หน่วยตรวจสอบภายใน</u> -	-	๑๙-๒-๓๒๐๕-๐๐๑	นักวิชาการตรวจสอบภายใน	ปก./ชก.	๑๙-๒-๓๒๐๕-๐๐๑	นักวิชาการตรวจสอบภายใน	ปก./ชก.	๓๕๕,๓๒๐	-	-	ว่างเดิม ๓๕๕,๓๒๐

